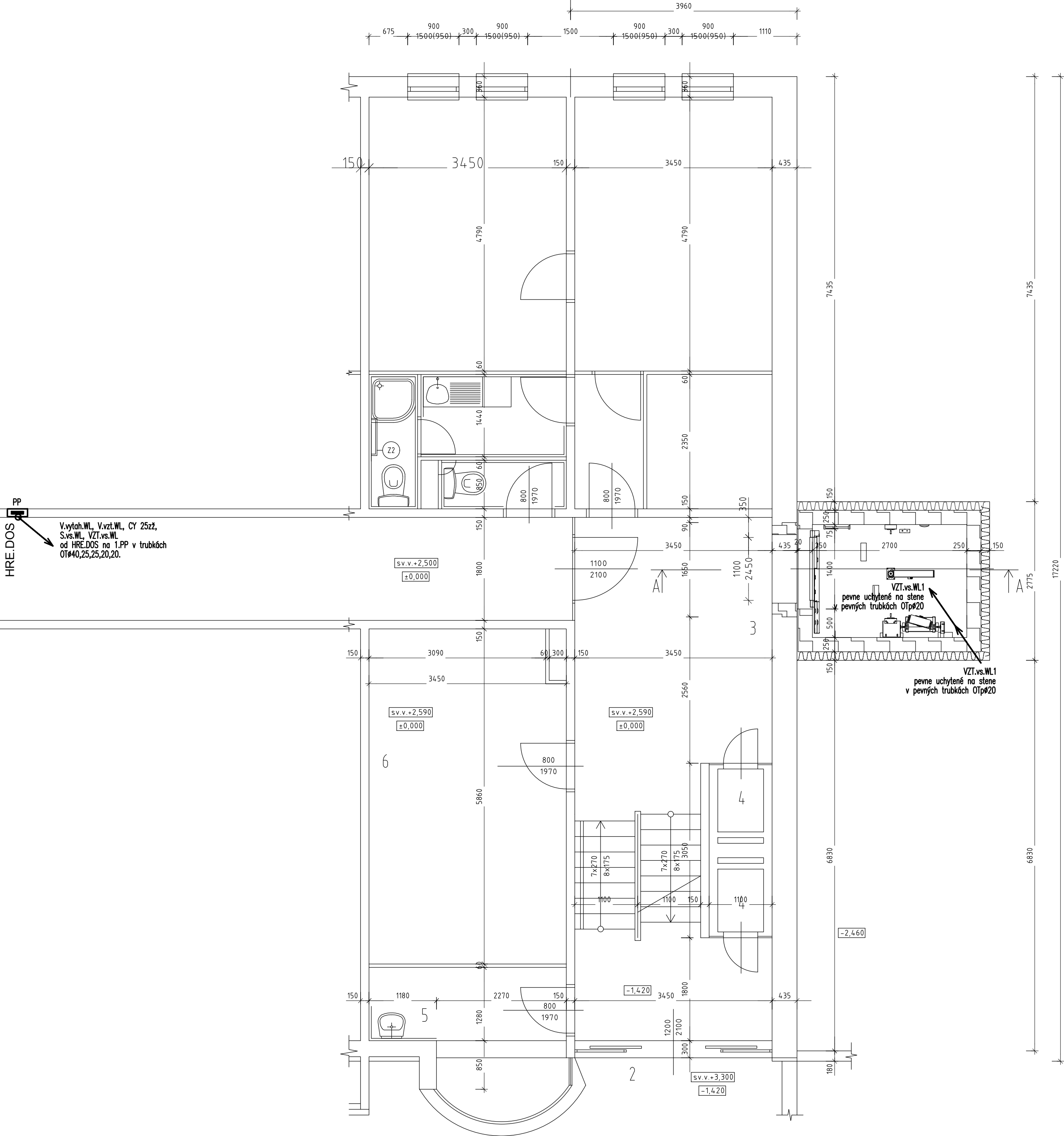


PÔDORYS 1.NP – NAVRHOVANÝ STAV



LEGENDA MIESTNOSTÍ			
Vonkajšie vplyvy / Prostredie	Intenzita osvetlenia lx/	č./s. MIEST.	ÚČEL MIESTNOSTI
vnútorné II/III (normálne)	nerieši sa	—	Chodba pred výťahom, chodba
vnútorné III,IV (normálne)	nerieši sa	03,04	Priestor s batériami a UPS
—	nerieši sa	—	—
vnútorné IV (normálne)	dod. výťah	—	Výťahová šacht, výťah
vnútorné V (pod prístreškom), IP43	nerieši sa	—	Prestrešené vonkajšie priestory
vonkajšie, IP44	nerieši sa	—	Neprestrešené vonkajšie priestory, strecha

Legenda silnoprúdových zariadení:

- EP Ekvipotenciálna svorkovnica – hlavná uzemňovacia svorka, v rozvádzači
- Svetelný rozvádzač
- Stupačka vedenia (hore, dole), pri jednom kábli vodiacou lištou VL, resp. R1
- V miestach s bezhalogénovými káblami alebo káblami funkčnými počas požiaru, sú aj krabice a trubky bezhalogénové.
- Krabica rozvodná pod omietku, vrátane svoriek
 - Krabica rozvodná na povrch, vrátane svoriek
- V.vytah ● Vývod pre výťah, podľa požiadavky dodávateľa výťahu, rezerva cca 2 m
- V.VZT.vs ● Vývod pre VZT, cez termostat V.RTR6721
- V.S.vs ● Vývod pre svetlo ako rezerva, ukončený v krabici na povrchu
- Vodiče a káble: CYKY–J – samozhášavé / CHKE–R – bezhalogénové samozhášavé
- CHKE–V – bezhalogénové samozhášavé funkčné počas požiaru po dobu požadovanú projektom
- pož. ochrany, minimálne 60 minút

Poznámka silnoprúdovej elektroinštalácie:

- Nové rozvody sú napojené podľa v.č. 06 z existujúceho hlavného rozvádzača HRE.DOS.
- Elektroinštalácia je navrhnutá vodičmi: bezhalogénovými Cu, funkčnými počas požiaru 1 hod., uloženými v bezhalogénových trubkách pod omietkou. Výmena svietidiel, spínačov osvetlenia a ostatných spoločných rozvodov sa projekt „netýka“.
- Minimálne vzdialenosti silového kábla od iných sietí:
 - od dátového vedenia 30. mm,
 - od plynovodu: 10 cm pri súbahu, 10 cm pri križovaní,
 - od vodovodu: 10 cm pri súbahu, 10 cm pri križovaní,
 - od tepelných potrubí: 20 cm pri súbahu, 20 cm pri križovaní.
- Vodičom CY 25 mm, resp. 16 mm, treba zrekonštruovať doplnkové a hlavné pospájanie podľa STN.
- Elektroinštalácia prechádzajúca jednotlivými požiarnymi úsekmi musí byť realizovaná v zmysle podmienok pre takúto inštaláciu (typ kábla, prechody požiarnymi stenami a pod.).

Vyhotovenie prístrojov a ostatného elektroinštaláčného materiálu, inštalovaného „v“ alebo „na“ horľavý podklad, musí zodpovedať podmienkam na inštaláciu v horľavých materiáloch.

POZNÁMKA:

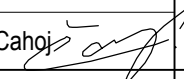
- Rozvodná sústava : 3+PEN, ~50 Hz; 400V/TN–C – prípojka NN
- Ochrana pred úrazom elektrickým prúdom podľa STN 332000–4–41.
- Vonkajšie vplyvy podľa STN 33 2000–5–51/2010 a protokolu č. IPM–18–08–07:
- vonkajšie (zvlášť nebezpečné, vonkajšie priestory, IP43)
 - vnútorné II/III/IV

- inžinierske siete sú zakreslené len informatívne, stavebník je pred začatím zemných prác povinný zabezpečiť ich presné vytyčenie,
- táto dokumentácia je určená na realizáciu stavby, výkres nenahrádza výrobnú dokumentáciu dodávateľov.
- tento výkres je originál a je chránený podľa § 21,ods.d.) zákona č.383/1997 Z.z.
- zmeny diela a každé použitie diela je podmienené udelením súhlasu autora.
- dodávateľ stavby je povinný realizovať práce podľa platných stn, technologických, bezpečnostných a výrobných postupov s dodržaním STN 730424 –prístupné rozmerové odchýlky, je nutné vykonávať priebežnú koordináciu všetkých profesií,
- prípadné nejasnosti, resp. nezrovnalosti v projekte je treba bezodkladne oznámiť zodpovednému projektantovi.
- projektované rozmery všetkých stavebných výrobkov a konštrukcií je treba pred ich zhotovením overiť premeraním priamo na stavbe.

TENTO VÝKRES JE 1 LISTOVÝ

SADA ČÍSLO:

REVÍZIA	DÁTUM	POPIS

ÚČEL		PROJEKT PRE STAVEBNÉ POVOLENIE ZLÚČENÉ S ÚZEMNÝM KONANÍM		STAVOPORT s.r.o. I. OLBRACHTA 900/6 911 01 Trenčín	
ČASŤ		Výt'ah - Centrum sociálnych služieb			
OBJEKT	SO 01				
MIESTO STAVBY					
KONTROLOVAL	Ing. Zuzana Illová	VYPRACOVAL	Ing. Peter Cahaj 		
INVESTOR	Mesto Trenčín, Mierové námestie č. 2, 911 64 Trenčín			ARCH. Č.	
PROFESIA	SO 01 4 Elektroinštalácia, bleskozvod, záložný zdroj	KAT. ÚZ.	Trenčín	DÁTUM	09/2018
PARCELA ČÍSLO	545/20	MIERKA	—	FORMÁT	4x A4
OBSAH VÝKRESU	Elektroinštalácia 1.NP			Č. VÝKRESU	04